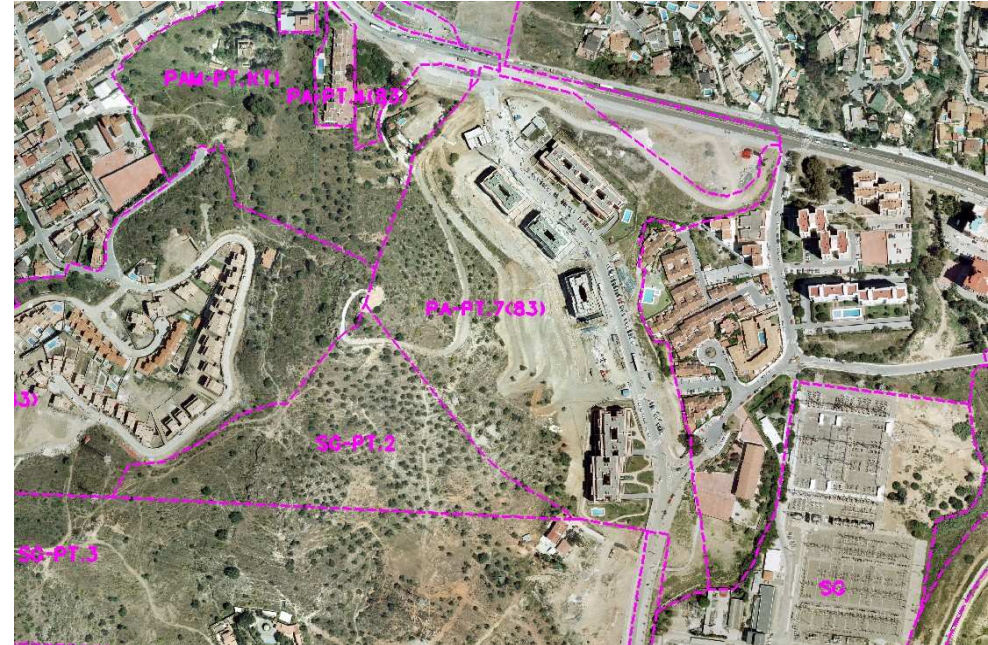


IDENTIFICACIÓN		PA-PT.7 (83)	
BARRIO	PUERTO DE LA TORRE	HOJA	23
PLANEAMIENTO INCORPORADO:		Plan Parcial SUP-PD.1 "Virgen del Carmen"	

Identificación y Localización



Ordenación

Planeamiento y Gestión

Planeamiento incorporado:
Plan Parcial de Ordenación SUP-PT.1 "Virgen del Carmen". Aprobación Definitiva: 02-07-93

Gestión Urbanística:
Proyecto de Reparcelación. Aprobación Definitiva: 17-09-03

Convenio Urbanístico:
Convenio Urbanístico SUP-PT.1 "Virgen del Carmen". Aprobación Definitiva: 07-03-00

Plan Especial de Infraestructuras Básicas:

CONDICIONES

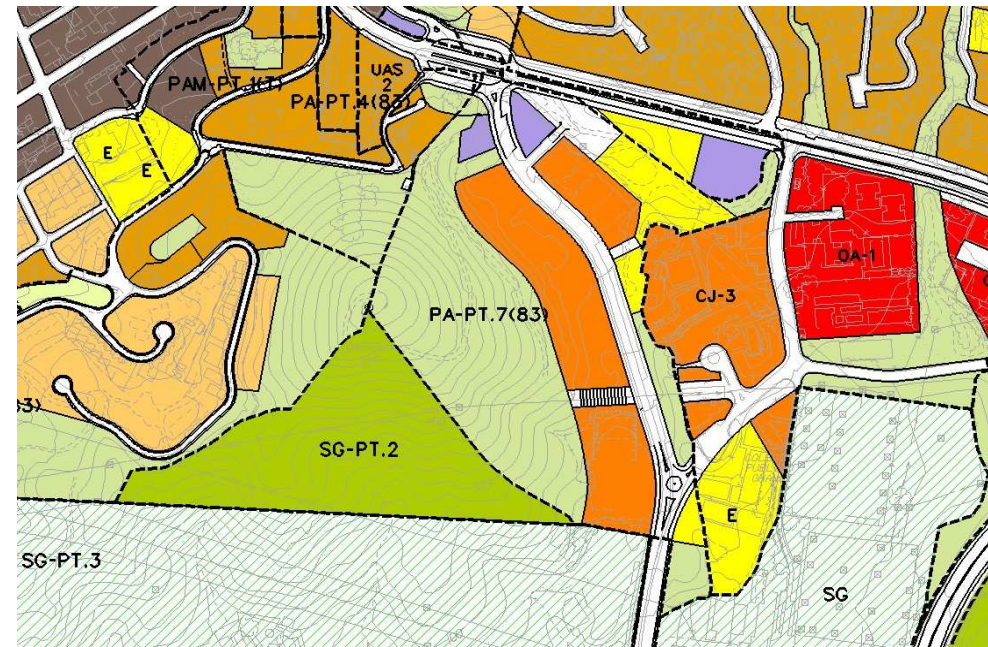
1.- Ordenanza de Aplicación: CJ (PR)

2.- Cesiones:

Verde:	44.577'00 m ² s
Educativo:	6.292'00 m ² s
Social:	1.138'00 m ² s
Viario:	16.640'00 m ² s
AM:	Realizada

3.- Afección Arqueológica del yacimiento nº 83 Torre Atabal, en un porcentaje de afección al yacimiento del 23'8 %.

Ordenación Pormenorizada Completa



DETERMINACIONES

SUPERFICIE DEL ÁMBITO:	94.734,00 m ² s	Ie m²/m²s:	0,35
EDIFICABILIDAD TOTAL:	33.156,90 m ² t	Uso Global:	Residencial
APROV. MEDIO:	0,35 m ² t/m ² s	C.P.H.:	
APROV. SUBJETIVO:	29.841,21 m ² t	Excesos:	